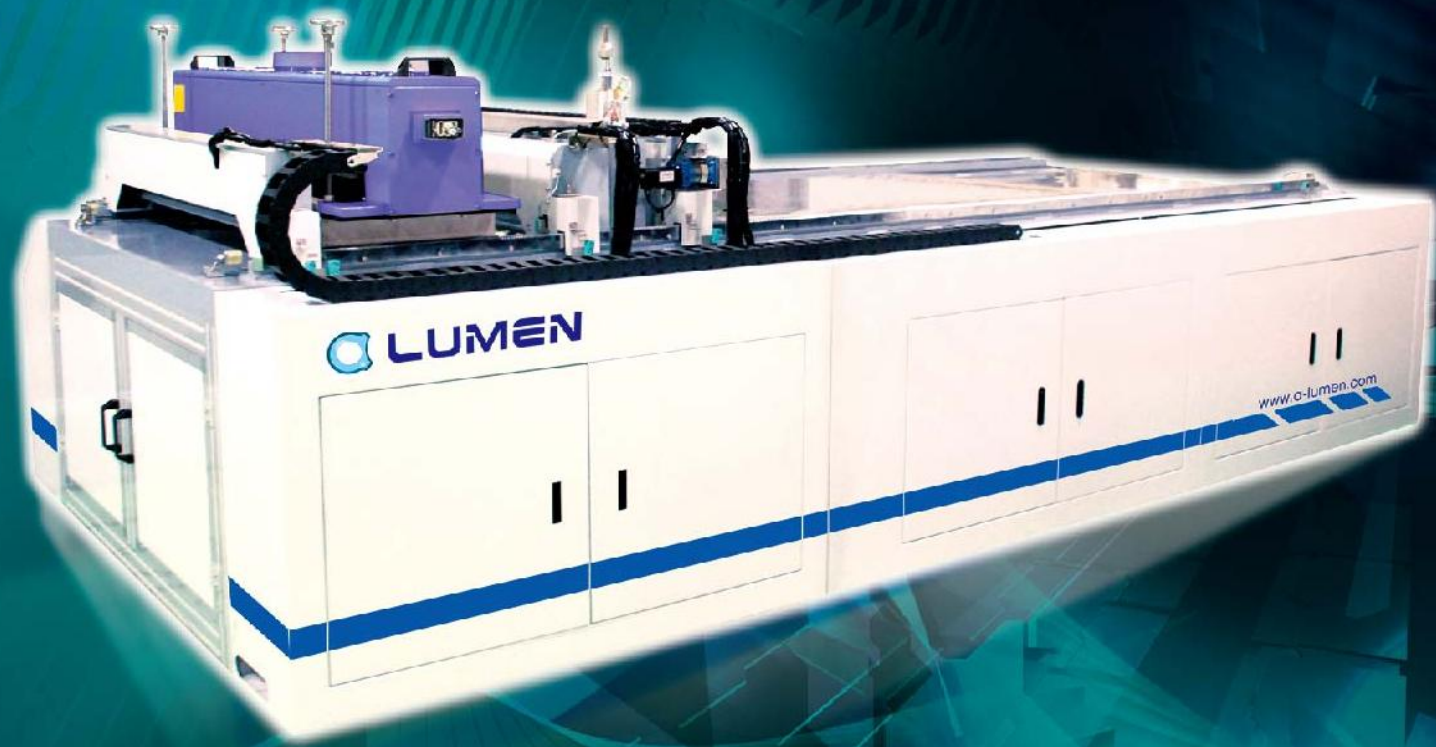




HIGH PRODUCTION
HIGH QUALITY
MANUFACTURER IN TAIWAN



**ALM-EH
IX00
UV板材塗
佈壓印機**

適用商品

TFT-LCD 液晶顯示器

HARD COATING 硬化塗層

SOLAR 太陽能電池

PET、PC、PMMA、板材

適用基材

適用業界 Applicative Industry

導光板、微結構成形。

觸控屏幕保護層塗佈等。

聚光結構成形。

功能性材料塗佈。

壓克力板、PMMA板、PC板、玻璃。



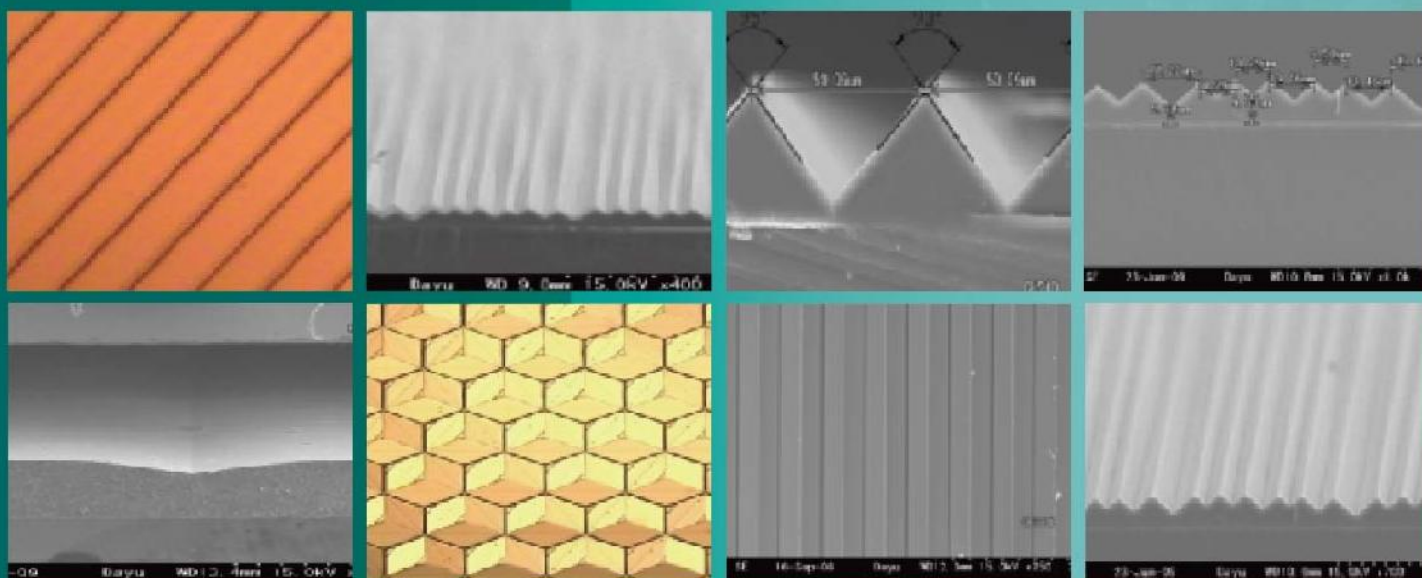
佑順發機械股份有限公司
A-LUMEN MACHINE CO., LTD.
台灣台中市南屯區工業區20路6號
No.6, Gongyequ 20th Rd., Nantun Dist.,
Taichung City 408, Taiwan
T : 886-4-2350-2468
F : 886-4-2350-1357

苏州佑顺发光电科技有限公司
A-LUMEN LIGHTING TECHNOLOGY CO.,LTD.
苏州市相城区北桥镇锦峰工业园平太路30号
No.30, Ping Tai Road, Jin Feng Industrial Park, Dao Ling Feng Tsun,
Bei Qiao Street, Xiang Cheng District, Suzhou
T : 86-512-66738885
F : 86-512-66738887

FEATURE 特點

將UV膠體藉由精密塗佈方式塗佈於有結構之模板上，並同步滾壓照射形成於板材上結構性光學圖案。可生產光學板材，適用於光電產業。

PATTERN 結構



SELECTION 選購工作站

UV燈具滾壓成型機制、貼膜機制、切料機制、計數堆疊系統。



SPECIFICATION 規格

機台尺寸	Model	< 65"
UV 燈具	UV Lights	依功能塗液不同搭配多種燈具可供選擇。
塗佈厚度	Thickness	0~50 μm ，誤差值 $\pm 2 \mu\text{m}$ 。上膠厚度及誤差值依膠CPS及材料特性不同有所調整。
機台速度	Speed	70 Sec / Cycle 依燈照強度及上膠厚度調整





HIGH PRODUCTION
HIGH QUALITY
MANUFACTURER IN TAIWAN



**ALM-EK
IX00**

壓克力/PC板材
雙面塗佈設備

適用商品

TFT-LCD 液晶顯示器

HARD COATING 硬化塗層

SOLAR 太陽能電池

PET、PC、PMMA、板材

鋁箔鋼材

特殊板材

適用業界 Applicative Industry

導光板塗佈。

觸控屏幕保護層塗佈等。

CIGS奈米材料塗佈、電極層塗佈等。

功能性材料塗佈。

光阻劑塗佈等。

雙面塗佈及搭配其他其他製程應用。



佑順發機械股份有限公司
A-LUMEN MACHINE CO., LTD.
台灣台中市南屯區工業區20路6號
No.6, Gongyequ 20th Rd., Nantun Dist.,
Taichung City 408, Taiwan
T : 886-4-2350-2468
F : 886-4-2350-1357

苏州佑顺发光电科技有限公司
A-LUMEN LIGHTING TECHNOLOGY CO.,LTD.
苏州市相城区北桥镇锦峰工业园平太路30号
No.30, Ping Tai Road, Jin Feng Industrial Park, Dao Ling Feng Tsun,
Bei Qiao Street, Xiang Cheng District, Suzhou
T : 86-512-66738885
F : 86-512-66738887

FEATURE 特點

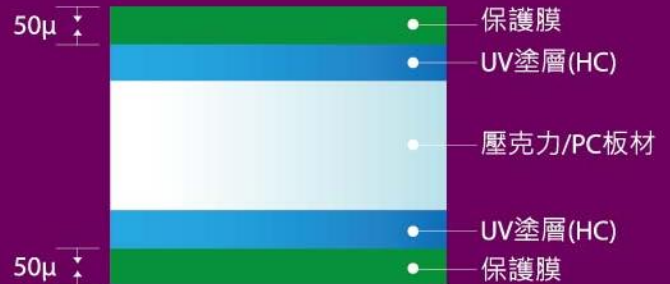
將溶劑型塗佈藉由精密塗佈方式，控制濕膜厚度，經過烘箱或紫外線乾燥機制，形成板材上之塗佈層。

PATTERN 結構

▼ 同步完成雙面塗佈



▼ 收料機制雙面貼保護膜



SELECTION 選購工作站

靜電消除器、濃度監控、UV燈具滾壓成型機制、貼膜機制、切料機制、計數堆疊系統。



SPECIFICATION 規格

機台尺寸 | Model

幅寬300 mm~1000 mm 板材，可依客戶需求製作

UV 燈具 | UV Lights

依功能塗液不同搭配多種燈具可供選擇。

塗佈厚度 | Thickness

濕膜5~30 µm；乾膜0.5~10 µm，誤差值±5%。上膠厚度及誤差值依膠CPS及材料特性不同有所調整。

機台速度 | Speed

0-25 M / min；工作速度0-12 M / min
依燈照強度及上膠厚度調整

